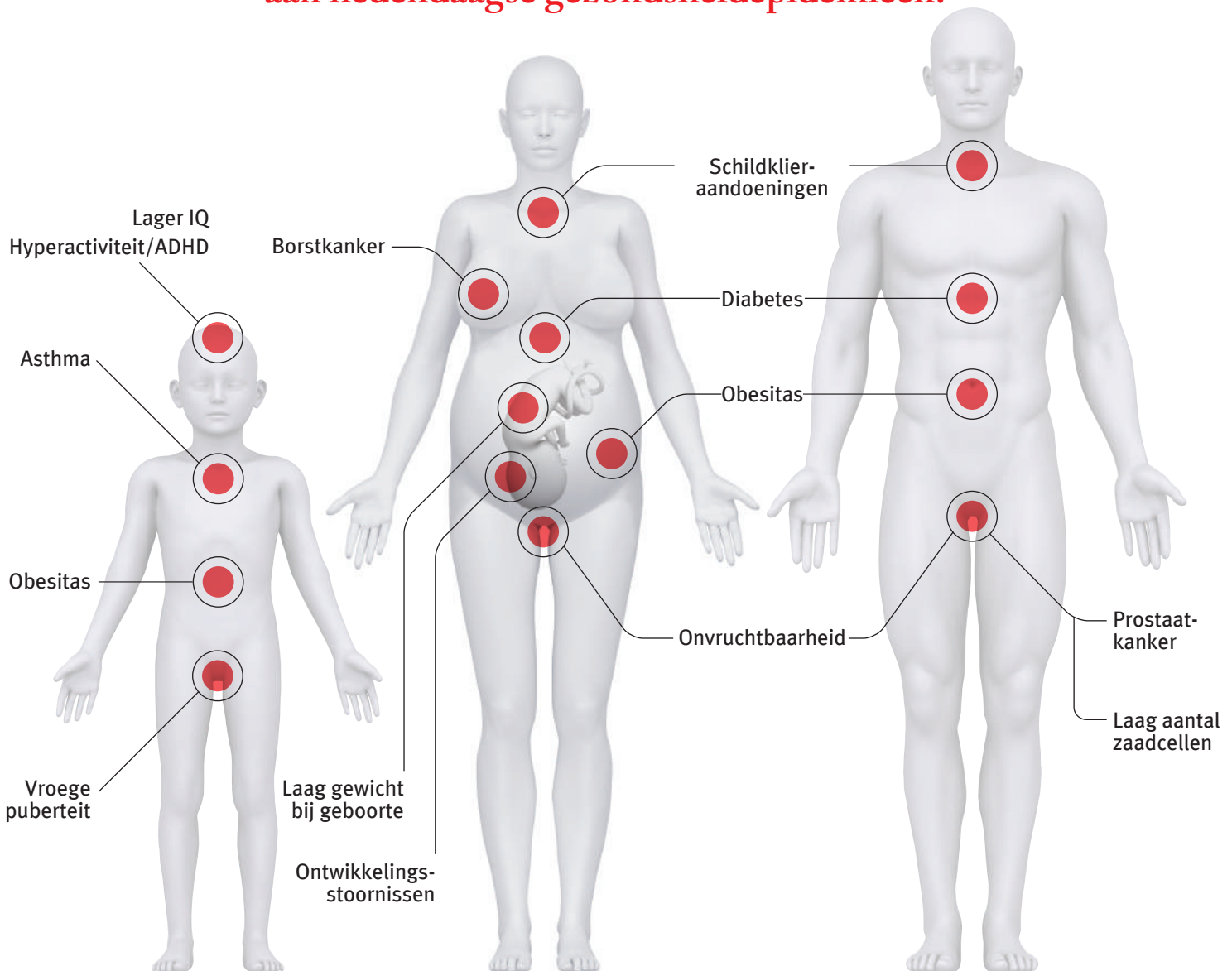


Dagelijkse blootstelling aan hormoonverstorende stoffen
(endocrine disrupting chemicals of EDC's) draagt bij
aan hedendaagse gezondheidsepidemieën.



Hoe worden mensen blootgesteld?

Speelgoed (ftalaten)	Parfums (ftalaten)
Plastic drinkflessen (BPA, BPS, BPF)	Voeding (pesticiden zoals chlorpyrifos)
Schoonmaakmiddelen (ftalaten, triclosan)	Voedselverpakkingen (BPA, PFAS, ftalaten)
Huisstof (vlamvertragers, pesticiden)	Bonnetjes uit thermische kassa's (BPA, BPS)
Meubels/electronica (vlamvertragers, PFAS)	Drinkwater (arsen, lood, perchloraat)
Bouwmaterialen (vlamvertragers, ftalaten, PFAS)	Producten voor persoonlijke verzorging (parabenen, ftalaten, triclosan)